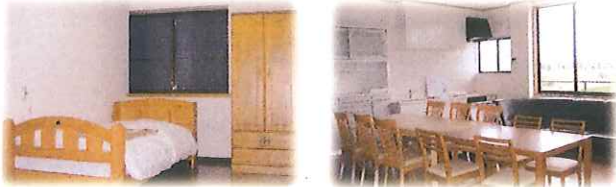




私達をご家族同様に
楽しい生活をお世話します。

ご入居されている方々は、
和気あいあいと楽しい生活をすごされますが、
ご家族・知人のご訪問を楽しみにされていますので
気がねなく、いつでもご訪問下さい。
お待ちしております。



グループホームのご案内

- 『グループホーム 長寿の里』は認知症対応型共同生活介護事業所として、入居者の自律を促進する自立支援の施設です。お食事の支度やお掃除、お洗濯などをスタッフがご入居の方々と共同で行うなど、できるだけご自分のことはご自分で行っていただきます。他の入居者の方ができないことがございましたら、お互いに助け合ってご協力をお願いします。
- 日頃よりご入居されている方々同士、お互いを尊重しあって、不和のないように心がけていただきますようお願いいたします。
- 各居室における電気器具のご使用(テレビ・電話等)は別途料金が必要となりますので、あらかじめお届け下さい。
- 施設のやむを得ない事情により、居室を移動させて頂くことがあります。その際は、事前にご相談いたしますので、ご協力下さい。

お願い

- ※ご準備いただく身の回りの品については、入居前にご相談下さい。
- ※持ち物には、全てお名前をご記入ください。
- ※貴重品や大金は、絶対に持ち込まないようにお願い致します。
- ※ご入居される方が、ご自宅でご使用になっていた家具や備品の持ち込みは自由となっています。

長寿の里

グループホーム

家庭的な生活を楽しむ。



株式会社 パラディ

グループホーム利用料金について

株式会社 パラディ
グループホーム 長寿の里

利用料金表

(A)介護保険自己負担料

要介護区分	介護保険自己負担額		
	1日	30日	31日
要支援2	824.17 円	24,725 円	25,549 円
I	870.73 円	26,122 円	26,993 円
II	909.73 円	27,292 円	28,202 円
III	934.63 円	28,039 円	28,974 円
IV	953.03 円	28,591 円	29,544 円
V	971.47 円	29,144 円	30,116 円

介護保険給付費(単位)		
1日	30日	31日
798	22,650	23,405
802	22,770	23,529
840	23,850	24,645
865	24,540	25,358
882	25,050	25,885
900	25,560	26,412

※医療連携加算 + 体制加算 + 処遇改善加算 含む

(B)室料

	1日	30日	31日
	1,000 円	30,000 円	31,000 円

初期加算

1日	30円
(入居日から30日間のみ)	

(C)食料費

	1日	30日	31日
	850 円	25,500 円	26,350 円

(D)光熱費

	1日	30日	31日
	200 円	6,000 円	6,200 円

利用料合計

要介護区分	(A)+(B)+(C)+(D)		
	1日	30日	31日
要支援2	2,874.17 円	86,225 円	89,099 円
I	2,920.73 円	87,622 円	90,543 円
II	2,959.73 円	88,792 円	91,752 円
III	2,984.63 円	89,539 円	92,524 円
IV	3,003.03 円	90,091 円	93,094 円
V	3,021.47 円	90,644 円	93,666 円

※理美容代・おむつ代・ガソリン代・医療費等は実費

※自室のコンセントを私用的に使用される場合は、電気代として1ヶ月当り

1000円徴収させていただきます。(テレビ・扇風機・電気カミソリ・携帯電話の充電など)

※医療連携加算 1日につき39円

※初期加算については、入居されてから30日間のみ請求となります。

※ご不明な点がございましたら、当園へご連絡ください。

高齢者介護の資格を持った私たちスタッフは、 ご家族の皆様と同様な気持ちでお世話をしていきます。

ご利用の皆様へ

グループホーム「長寿の里」は、ご家庭での介護が困難な方々のために、アットホームな環境の中で、認知症老人の方々に専属のスタッフがご家族に代わりお世話する認知症対応型共同生活介護事業所です。

入居定員 9名

定員が少ないためにお待ちいただくこともあります

ご利用いただける方

要支援2以上と認定された方で、軽度又は、中程度の認知症を有し、他の利用者と共に共同生活を営むことができる方。

対象とならない方

- 寝たきりの方●重度認知症で治療が必要な状態の方
- その他共同生活が困難な方

お食事

ご利用される方のご希望を中心に献立を立てますが、自律支援を目的にお買い物から調理までを入居された皆様とスタッフが協力して行います。

お風呂

原則としては、毎日入浴のお世話をいたします

ご入居中のお世話

本人・ご家族のご参加のもとに、ケアプランを立案して、プランに促したケアを実施させていただきます。ご入居者の正確な状態を把握するためには、長い間共に生活されたご家族の方々からの情報提供が不可欠です。ご協力よろしくお願いいたします。

受診治療

万一お体の不調を訴えられたり、受診の必要が出たり、ご容態が急変された場合は、協力病院又は、ご本人が希望される医療機関で受診して頂きますのでご安心下さい。また、継続的に治療を受けていらっしゃる方は、主治医の治療を継続して頂くことになります。(詳しくはご相談下さい)

ご利用の流れ

ご利用相談

ご利用希望の方は、電話でのご相談、または、電話連絡の上、来所ご相談下さい。

入居判断

ご利用の要否判断を行い、入居が決定されます。

介護保険申請

入居判断がお済みになり、入居予約がなされますと同時に介護保険の給付申請をお願いします。(介護保険の申請がお済みの方は、必要ございません)

入居手続き

入居判定、入居予約が済まされましたら、入居の手続きを行います。

ご入居

ご連絡した日時に、準備していただく携帯品をご準備の上、ご入居して頂きます。

	1ヶ月	内容・内訳
お部屋代	30,000円	個室6~8畳
食材料費	25,500円	朝・昼・夕食・おやつ代
日常生活費	6,000円	石鹸・シャンプー・ティッシュなど
合計	61,500円	(おむつ代、理美容代は個人負担です) ※テレビ・ラジオ・冷蔵庫・その他家電品のご利用の場合は別途費用がかかります。

介護保険利用者一割負担別途

介護保険利用料 /

別紙参照

入居一時金は必要ありません。

ご面会の皆様へ

■ご家族・知人の方々の面会は、ご入居者の楽しみの一つです。やすらぎのある療養生活が営まれますよう、ご自由にご面会下さい。お待ちしております。

■面会時間は、7:00~21:00となっておりますが、ご相談下さい。面会時間は、入居者と一緒に日課や各種行事にご参加いただいたり、散歩・お食事・ご入浴など、ご入居者の方とふれあいをしたり、ご家族との絆を深めて下さい。同室でもよろしければ、ご宿泊も可能です。スタッフにお申し付け下さい。

■ご面会の際は、面会者名簿にご記入下さい。

■入会者の方との外出、外泊や屋外散歩の際は、あらかじめスタッフにお申し出下さい。

■入居者の方への食べ物等の差し入れに関しては、食事量の把握等に関係してきますので、必ずスタッフにお申し出下さい。

グループホーム 長寿の里

〒840-0012 佐賀市北川副町大字光法1593-1

☎ 0952-41-6667

FAX 0952-41-6627

